



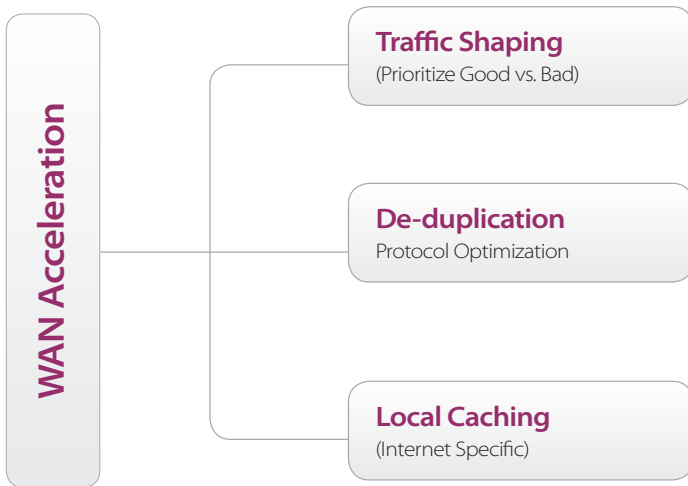
SonicWALL WAN Acceleration Appliance(WXA) 시리즈

WAN 가속기 도입 필요성

WAN 가속기를 통해 할 수 있는 것들은...

- 비즈니스 어플리케이션들의 성능을 향상
- 크리티컬한 어플리케이션들을 위한 응답시간 최적화
- 대역폭 소비 감소 회선 비용 절감
- 네트워크 속도를 보다 빠르게 향상시킴!

*** WAN 가속기(Acceleration)와 WAN 최적화 (Optimization)은 동의어.



빠른 WAN 을 만드는 세가지 접근 방식

- 중요 트래픽의 우선순위
- 트래픽 최적화
- 바이트 캐싱(Byte Caching)
- 프로토콜 최적화(Protocol Optimization)
- 내부 캐쉬 파일

Protocol Optimization

- 지연 감소

WFS Acceleration

- 지연 감소
- 속도 향상

Byte-Caching & De-duplication

- 지연 감소
- 속도 향상
- 대역폭 소비 감소

프로토콜 최적화(Protocol Optimization)

- 저속 링크 상에 프로토콜 Chattyess 줄이기
- 대기 시간 줄이기

WFS 가속

- 윈도우 파일 공유 작업의 최적화
- 인지된 파일 전송 속도와 액세스를 향상

바이트 캐싱(Byte Caching)

- 중복 트래픽 제거
- 파일 전송 속도 증가
- 대역폭 소비 감축



SonicWALL WXA 500 Live CD with Software Subscription and Dynamic Support 24x7 (1-year)
01-SSC-9438



SonicWALL WXA 2000 with Dynamic Support 24x7 (1-year)
01-SSC-9440

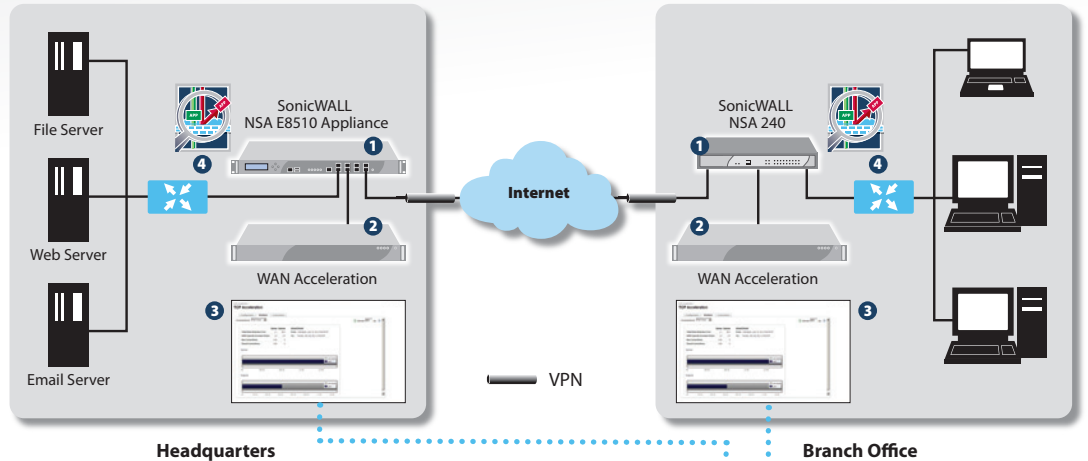


SonicWALL WXA 4000 with Dynamic Support 24x7 (1-year)
01-SSC-9442

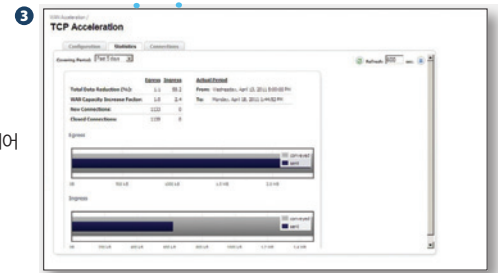


SonicWALL WXA 5000 with Software Subscription and Dynamic Support 24x7 (1-year)
01-SSC-9444

SonicWALL WXA Series Deployment Scenario



- 1 원격지 또는 지사와 본사간 Site-to-Site VPN 연결 제공
- 2 WXA를 통해 전송 트래픽양과 지연을 줄여 WAN 성능을 향상
- 3 WAN 가속에 대한 다양한 시각적인 이점과 장점을 제공
- 4 어플리케이션 인텔리전스와 우선순위 제어 그리고 어플리케이션 트래픽 제어



Specifications

Feature	WXA 500 Live CD	WXA 2000	WXA 4000	WXA 5000 Virtual Appliance
Platform	Software/CD	Hardware Appliance	Hardware Appliance	Virtual Appliance (VMWare)
Maximum Users ¹	20	120	240	360
Maximum Flows	100	600	1,200	1,800 ³
Byte Caching			Yes	
TCP/File Compression			Yes	
Management		Requires SonicWALL OS 5.8.1 or later		
WFS/TCP Visualization			Yes	
WFS Acceleration	Yes ²		Yes	
SNMP			Yes	
Syslog			Yes	
Operating System	Hardened SonicWALL Linux OS			
Rack-mount Chassis	—	1 RU		—
CPU	—	Intel 2.0GHz	Intel Dual Core 2.0GHz	—
RAM	—	2 GB	4 GB	—
Hard Drive	—	250 GB	2x250 GB	—
Redundant Disk Array (RAID)	—	—	RAID 1	—
Dimensions	—	17.0 x 16.4 x 1.7 in/43.18 x 41.59 x 4.44 cm		
Weight	—	16 lbs/7.26 kg		
WEEE Weight	—	16 lbs/7.37 kg		
Power Consumption (Watts)	—	86	101	—
BTUs	—	293	344	—
MTBF (Years)	—	14.27		

WXA 500 Live CD Only		WXA 5000 Virtual Appliance Only	
Minimum CPU	Pentium 4 or higher	Hypervisor	ESX and ESXi (version 4.0 and newer)
External Storage	CD/DVD ROM Bay	Operating System Installed	Hardened SonicLinux
Allocated Memory	Minimum of 2 GB RAM	Minimum CPU	2 x 1.6 GHz
Allocated Storage	Minimum of 80 GB Hard Disk	Allocated Memory	4 GB
Storage Controller	SATA Controller with Support for IDE Emulation	Applied Disk Size	250 GB
Additional Requirements	Monitor/Keyboard	VMware Hardware Compatibility Guide	http://vmware.com/resources/compatibility/search.php

¹ Maximum users may vary depending on the number of flows being generated per user.

² WFS Acceleration is available only when the Live CD image is installed on the provided hardware.

³ The max number of flows is dependent on the hardware specifications and may vary depending on the hardware configuration. The specifications provided are the minimum requirements to run the WXA Virtual Appliance.